

Playing with Light Das Spiel mit dem Licht

The name Swarovski stands for the fascinating world of cut crystal. Nevertheless, the Austrian company with a long tradition also offers high quality binoculars, telescopes and telescopic sights.

Swarovski – der Name steht für eine faszinierende Welt aus geschliffenem Kristall. Doch das österreichische Traditionsunternehmen bietet auch hochwertige Ferngläser, Teleskope und Zielfernrohre.

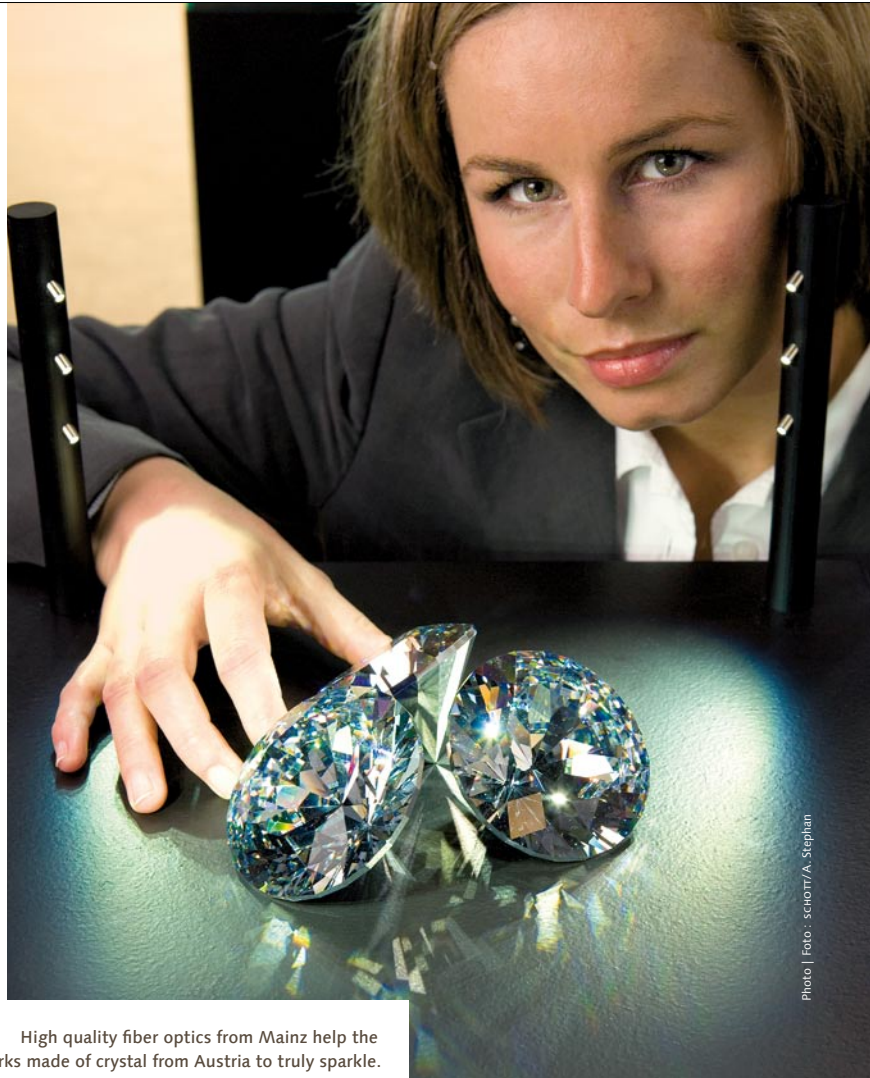


Photo | Foto: schott/A. Stephan

High quality fiber optics from Mainz help the artworks made of crystal from Austria to truly sparkle.

Hochwertige Glasfaseroptik aus Mainz lässt die Kristallkunstwerke der Österreicher erst so richtig funkeln.

MICHAEL KÖMPF

It is mainly the crystal that stands in the spotlight. The small filigree crowns of the debutants at the Viennese Opera Ball in 2008 or »Bling H₂O«, the water bottles for upscale restaurants that are covered with CRYSTALLIZED™ Swarovski elements are the latest examples of the virtuosity of Swarovski. Premium quality fiber optic units and light sources from SCHOTT assist Swarovski in setting the stage for its crystals. The perfect interaction of crystal and light in those familiar Swarovski shops that sell crystal figures, jewelry and accessories successfully all over the world produces that popular spectacle of brilliance and color. In addition, SCHOTT also supplies custom-made fiber optic solutions for architectural elements. After all, the traditional Austrian company offers a wide variety of lighting solutions, for instance so-called »Crystal Starry Skies« for use in interior and light design. Swarovski crystals bundle and distribute light beams and, thus, allow colors and patterns to play unique games on the ceilings and walls of exclusive bars,

im Rampenlicht steht meist der Kristall: die filigranen Krönchen der Debütantinnen des Wiener Opernballs 2008 oder »Bling H₂O«, die mit CRYSTALLIZED™ – Swarovski Elements besetzten Wasserflaschen für die gehobene Gastronomie sind jüngste Belege für die Kunstfertigkeit von Swarovski. Hochwertige Glasfaseroptikbauteile und Lichtquellen von SCHOTT unterstützen Swarovski dabei, Kristalle ins rechte Licht zu setzen. In den bekannten Swarovski Geschäften, die weltweit Kristallfiguren, Schmuck und Accessoires erfolgreich vermarkten, sorgt das optimale Zusammenspiel von Kristall und Licht

für das beliebte Spektakel von Glanz und Farbe. Darüber hinaus liefert SCHOTT maßgeschneiderte Faseroptik-Lösungen für architektonische Elemente. Denn das österreichische Traditionsunternehmen bietet eine Vielzahl von Lichtlösungen – wie beispielsweise sogenannte »Sternenhimmel« – für die Raum- und Lichtgestaltung. An Decken und Wänden von exklusiven Bars, Hotels und Wellness-Oasen bündeln und streuen Swarovski Kristalle Lichtstrahlen und sorgen so für ein besonderes Spiel aus Farben und Mustern. „Dafür passen wir unsere Glasfaserprodukte individuell auf jede spezielle Gestaltungs-

hotels and wellness oases. "This is why we customize our glass fiber optic products to meet individual design challenges," explains Patricia Alter, SCHOTT division manager on lighting in the area of fiber optics. But, the Austrian Group also offers a range of products in which their high quality really only reveals itself when one looks through them. Nature watchers, hunters and amateur astronomers all over the world swear by the quality of Swarovski Optik. Founded in 1949, this company specializes in the development and production of long-range optical instruments of the highest precision in the premium segment of the global market. The binoculars, telescopes, optronic instruments, rifle scopes, range finders and night sights are the products of choice for professional users and demanding nature observers.

Swarovski and SCHOTT have been in close contact with each other already for generations. Today, for example, the glass experts from Mainz are the largest supplier of optical subassemblies for Swarovski Optik: "SCHOTT provides the preforms for the vast majority of prisms and lenses that are built into higher quality devices – tendency rising," explains Patrick Holota from SCHOTT Austria. The technology group cooperates closely with its partners in Austria. To achieve the best possible imaging results, the engineers from SCHOTT select the perfect glass type for the respective application from a broad range of around 110 different optical glasses. Subassemblies in all geometrical shapes with a rough, matt surface are then delivered to Swarovski for processing. Honing, polishing, coating and application of an anti-reflective coating are the key to enabling a highly transparent view through premium quality binoculars. However, reliability of delivery is also a crucial element of the business relationship. SCHOTT always finds a way to supply Swarovski with the appropriate type of glass needed, even if manufacturing it requires relatively rare raw ingredients.

Both companies can look back on many years of successful cooperation. And, according to Helmut Swarovski, Managing Partner of D. Swarovski & Co., the plans for the future call for even more intensive exchange on strategic orientation, manufacturing technologies in use, crystal and glass products, as well as fiber optics and LED lighting components.

<|
info.optics@us.schott.com
thea.marcoux@us.schott.com

aufgabe an", erklärt Patricia Alter, SCHOTT Division Manager Lighting im Bereich Faseroptik. Aber zur österreichischen Unternehmensgruppe gehört auch ein Bereich mit Produkten, deren besondere Qualität sich nicht nur beim Anblick zeigt, sondern erst so richtig offenbart, wenn man hindurch schaut. Und darauf schwören Naturbeobachter, Jäger und Hobbyastronomen weltweit: Die Rede ist von Swarovski Optik. Das 1949 gegründete Unternehmen hat sich auf fernoptische Geräte von höchster Präzision spezialisiert und damit auf dem Weltmarkt im Premium-Segment durchgesetzt: Ferngläser, Teleskope, optronische Geräte, Zielfernrohre, Entfernungsmesser und Restlichtverstärkergeräte werden aufgrund ihrer hohen Qualität vor allem von professionellen Anwendern und anspruchsvollen Naturbeobachtern bevorzugt.

Und seit mehreren Generationen bestehen bereits gute Kontakte zwischen Swarovski und SCHOTT. Heute sind die Mainzer Glasexperten zum Beispiel der größte Lieferant optischer Halbfabrikate für Swarovski Optik: „Die Presslinge für die weitaus meisten Prismen und Linsen, die in den hochwertigen Geräten eingebaut werden, stammen von SCHOTT – Tendenz steigend“, erklärt Patrick Holota von SCHOTT Austria. Der Technologiekonzern arbeitet eng mit den Partnern in Österreich zusammen: Um das bestmögliche Abbildungsergebnis zu erzielen, wählen die Ingenieure aus einem Angebot von rund 110 verschiedenen optischen Gläsern die optimale

Glassorte für die jeweilige Anwendung aus. Geliefert werden dann Halbfabrikate in allen geometrischen Formen mit rauer, matter Oberfläche, die bei Swarovski noch einer Weiterverarbeitung unterzogen werden. Schleifen, Polieren, Beschichten und Entspiegeln sind nötig, damit ein glasklarer Blick durchs Premium-Fernglas möglich ist. Aber bei den Geschäftsbeziehungen steht auch die Liefertreue im Mittelpunkt. SCHOTT findet dabei immer einen Weg, Swarovski mit der erforderlichen Glassorte zu beliefern, auch wenn für deren Herstellung teilweise sehr seltene Rohstoffe benötigt werden.

Beide Unternehmen blicken auf eine langjährige erfolgreiche Zusammenarbeit zurück. Und künftig, so Helmut Swarovski, Geschäftsführender Gesellschafter von D. Swarovski & Co., wolle man den Austausch über strategische Ausrichtung, eingesetzte Fertigungstechnologien, Kristall- und Glasprodukte sowie Glasfaser- und LED-Beleuchtungskomponenten noch weiter intensivieren.

<|
info.optics@us.schott.com
thea.marcoux@us.schott.com

In selecting its optical glasses, Swarovski relies on know-how from SCHOTT.

Bei der Auswahl ihrer optischen Gläser setzt das Familienunternehmen auf die Kompetenz von SCHOTT.

